

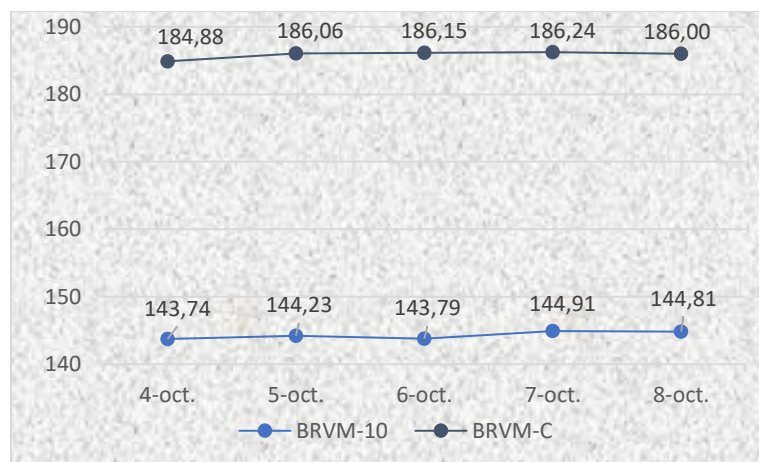
LECTURE DU MARCHÉ

Le marché termine cette semaine de cotation dans le vert.

Le BRVM C connaît une légère évolution de 0,61% passant de 183,51 points à 184,88 points.

Le BRVM 10 quant à lui passe de 143,74 à 144,81 soit une évolution de 0,74%

La capitalisation boursière du marché des actions se chiffre à 5 597 613 569 211. Les cinq (5) valeurs les plus performantes sont les suivantes : BERNABE, PALM CI, SICABLE, SGB ET BOA NIGER.



	04-10-2021	08-10-2021
BRVM 10	143,74	144,81
BRVM C	184,88	186,00

INFORMATIONS BREVES

ACTUALITE BOURSIERE :

Paiement des intérêts semestriels et remboursement partiel du capital

- TPCI 5,95%2017-2024 A : 24 octobre 2021

Paiement des intérêts annuels et remboursement partiel du capital

- TPCI 6%2018-2026 : 15 octobre 2021

Paiement des intérêts semestriels

- PAD 6,60%2020-2027 : 19 octobre 2021

Paiement des intérêts annuels

- TPCI 5,75%2019-2026 : 17 octobre 2021

Première cotation

- TPCI 5,80%2021-2028 : 15 octobre 2021

BOA MALI : Augmentation de capital par apport en numéraire avec exercice des Droits Préférentiel de Souscription (DPS) : 19 actions nouvelles pour 103 actions anciennes

Nombres : 2 850 000 actions nouvelles

Valeur nominale : 1 000 F CFA

Prix d'émission : 1 150 F CFA

Prime d'émission : 150 F CFA

Cours de référence : 1 850 FCFA

Ecart maximum :

[1 715 FCFA ; 1 985 FCFA]

SGBCI : 11 000 F CFA au 08/10/2021

Avec des parts de marché en dépôts et crédit qui approchent les 20%, près de deux fois plus que ceux de son poursuivant immédiat, Société Générale Côte d'Ivoire ne finit pas de démontrer qu'elle a de solides ressorts. A fin juin, la banque a déjà engrangé 30,89 milliards FCFA de bénéfice (contre 48,4 milliards FCFA réalisé sur tout l'exercice 2020) enregistrant une forte progression de 28,4% comparé à la même période en 2020.

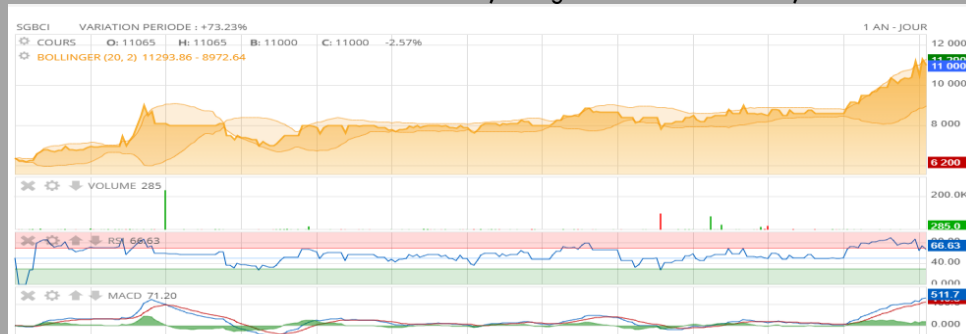
Le PNB a progressé de 12% à 88,7 milliards FCFA, les crédits et les dépôts ont augmenté chacun de plus de 18%, le résultat brut d'exploitation s'est inscrit en hausse d'un peu plus de 11%. Et l'amélioration du coût du risque de plus de 29% a permis de dégager 3,8 milliards FCFA qui ont consolidé le résultat net.

Dans l'objectif de l'amélioration du coût net du risque, le taux de créances douteuses s'est replié à 8,1% (contre 8,7% à fin juin 2020), et le taux de couverture des créances en souffrance s'est quant à lui consolidé, passant ainsi à 89% (contre 88% à fin juin 2020). En outre, le portefeuille de crédit reste diversifié car, aucun secteur d'activités ne représentant plus de 20% de l'encours de crédit.

Par ailleurs, engagée depuis des années à renforcer ses fonds propres, la banque vu son ratio de solvabilité se fixer à 15,4% sur la période, là où le régulateur a fixé un seuil de 11,5% à l'horizon 2023.

Depuis l'exercice 2017, un dividende de 580,5 FCFA par action avait été distribué par la banque ; mais l'établissement a réduit le niveau de dividende qui est passé à 202,5 FCFA en 2018 avant de remonter à 368,3 FCFA au titre de l'exercice 2020. Les perspectives pourraient donc être alléchantes à l'issu de cet exercice qui finit sous de belles performances.

A la BRVM, le titre SGBCI s'affole et atteint ses niveaux records d'il y a 3 ans. Et depuis la publication du résultat semestriel ce 8 septembre, le cours est passé de 8 950 FCFA à 11 000 FCFA en fin de séance ce 08 octobre, enregistrant un bond de 22,91%.



Nous recommandons de profiter des plus-values de cette valeur pour les détenteurs et d'observer pour les potentiels acquéreurs.

Secteurs (Indicateurs BRVM en Moy.)	Rend...	P/E
Industrie	86,80	21,12
Agriculture	229,48	14,53
Finance	70,96	14,46
Services publics	446,58	7,92
Distribution	333,89	21,15
Transport	555,30	9,26

TOP 5 :

Sigle	Titres	Cours (XOF)	Var. Hebdo	Volume Transigé	Valeur Transigé (XOF)	DIVIDENDE	Rend.	P/E	P/B	ROA	ROE	VALORISATION
BNBC	BERNABE	2 200	18,92%	836	7 051 695	-	-	23,13	0,94	1,56%	4,32%	1 075 XOF
PALC	PALM CI	6 200	12,73%	11 525	25 365 460	102,51	1,65%	27,22	1,39	2,54%	5,09%	5 690 XOF
CABC	SICABLE	1 140	8,57%	3 652	48 790 405	133,00	11,67%	5,78	1,13	8,72%	17,32%	2 405 XOF
SGBC	SGB CI	11 000	6,54%	1 012	10 970 680	368,30	3,35%	7,07	1,37	2,02%	19,36%	8 790 XOF
BOAN	BOA NIGER	5 250	6,28%	7 396	37 687 860	429,66	8,18%	9,20	1,83	2,25%	19,93%	3 130 XOF

Le titre BERNABE clôture en première position lors de cette semaine de cotation à 2 200 FCFA soit une hausse de +18,92%. La deuxième meilleure performance est enregistrée par le titre PALM CI avec une hausse de 12,73% à 6 200 FCFA comme cours de clôture. Les résultats impressionnants que réalisent ces sociétés et leurs belles perspectives ont motivé les investisseurs à se positionner sur ces actions.

La suite du TOP 5 est composé de SICABLE (+8,57 % à 1 140 FCFA), SOCIETE GENERALE CI (+6,54% à 11 000 FCFA) et BOA Niger (+6,28% à 5 250 FCFA).

FLOP 5

Sigle	Titres	Cours (XOF)	Var. Hebdo	Volume Transigé	Valeur Transigé (XOF)	DIVIDENDE	Rend.	P/E	P/B	ROA	ROE	VALORISATION
SCRC	SUCRIVOIRE	1 020	-18,40%	23 222	24 862 640	40,50	3,97%	11,18	0,46	1,89%	4,07%	2 845 XOF
SICC	SICOR	6 230	-8,58%	599	4 611 020	-	-	11,18	1,29	25,15%	34,19%	6 130 XOF
SIVC	AIR LIQUIDE	615	-8,21%	3 692	2 327 455	-	-	2,18	2,41	15,55%	110,66%	540 XOF
ABJC	SERVAIR	1 700	-6,59%	13 799	23 778 280	-	-	-	6,09	-	-	990 XOF
NEIC	NEI CEDA	500	-6,54%	13 749	6 873 715	-	-	7,97	2,30	8,79%	28,83%	500 XOF

L'action SUCRIVOIRE enregistre une décote de 18,40% et clôture à 1020 F CFA. Les investisseurs n'ont pas hésité à sortir de leur position à la vue des résultats semestriels qui affichaient une chute de 2% du résultat net.

En deuxième position, la valeur SICOR qui a chuté de 8,58% et clôture à 6 230 FCFA. Les boursicoteurs positionnés sur cette valeur n'ont pas hésité à encaisser les plus-values, l'action enregistre ainsi son repli hebdomadaire le plus important sur ces dernières semaines.

Les titres AIR LIQUIDE CI (-8,21% à 615 FCFA), SSERVAIR ABIDJAN CI (-6,59% à 1 700 FCFA) et NEI CEDA CI (-6,54% à 500 FCFA) occupent les places suivantes du flop 5.

Les analyses réalisées par SIRIUS CAPITAL n'ont aucune valeur contractuelle et ne constituent en aucun cas une offre de vente ou une sollicitation d'achat de valeurs mobilières ou autres produits financiers. La responsabilité de la société ne saurait être engagée en cas d'erreur, d'omission ou d'investissement inopportun. Les informations boursières publiées par SIRIUS CAPITAL s'adressent à des investisseurs disposant des connaissances nécessaires pour les comprendre et les apprécier. Ces dernières sont diffusées à titre purement indicatif et informatif.